



Lepton Motion Pro Premiere Pro用データ



Music Video制作の業務を想定したPremiere Proのベンチマークデータです。Premiere Proのタイムラインレンダーで中間ファイル（ProRes422）を作成するためのタイムを計測できます。

※レンダリングタイムの計測のためにスマホのストップウォッチアプリなどを使用するとスムーズです。

■Premiere Proベンチマークデータ（ダビンチリゾーブと素材ファイルは共通）

まずは下記のリンクからプロジェクトファイルと映像素材を合わせてダウンロードください。

https://www.sycom.co.jp/download/motion_pro/Premiere_Benchmark.html

■Motion Pro標準構成モデルのベンチマークタイム

ご自身のマシンとタイムを比べることで購入後のイメージをつかみやすくなります。

• **1分48秒**

■Motion Pro標準構成モデル（Z690/Mini B660）のスペック

CPU：intel Core i7 12700K

GPU：Nvidia Geforce RTX 3060 (12GB)

Memory：Crucial 製 32GB

ストレージ：Crucial P5 Plus M.2 (1TB)

■使用バージョン Premiere Pro CC2022 (v22.5)

■Premiere Pro ダウンロード <https://www.adobe.com/jp/products/premiere.html>

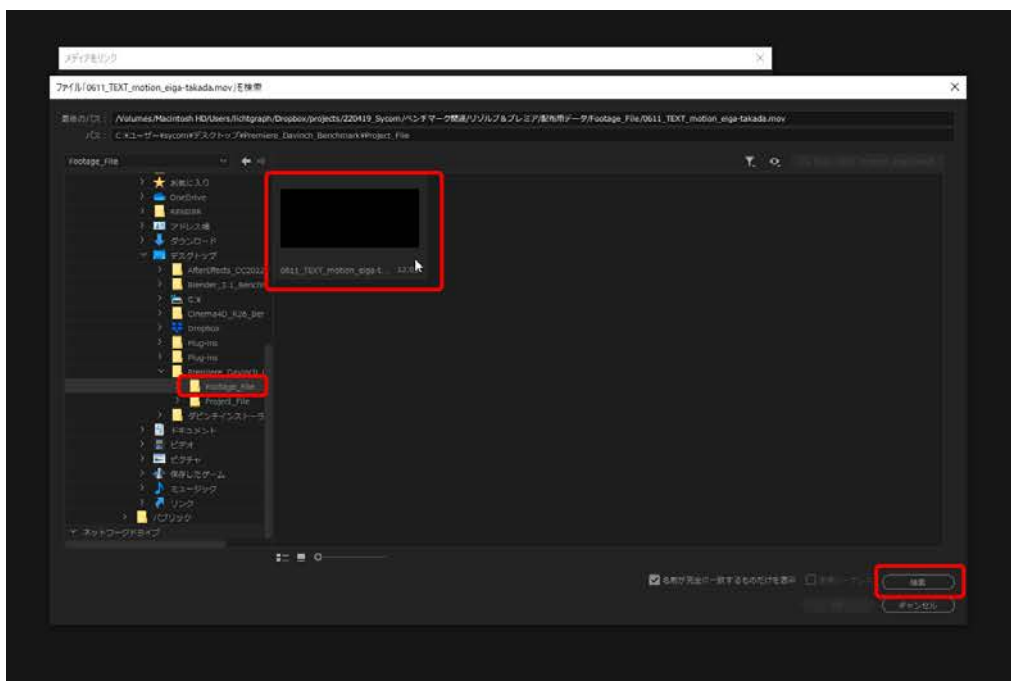
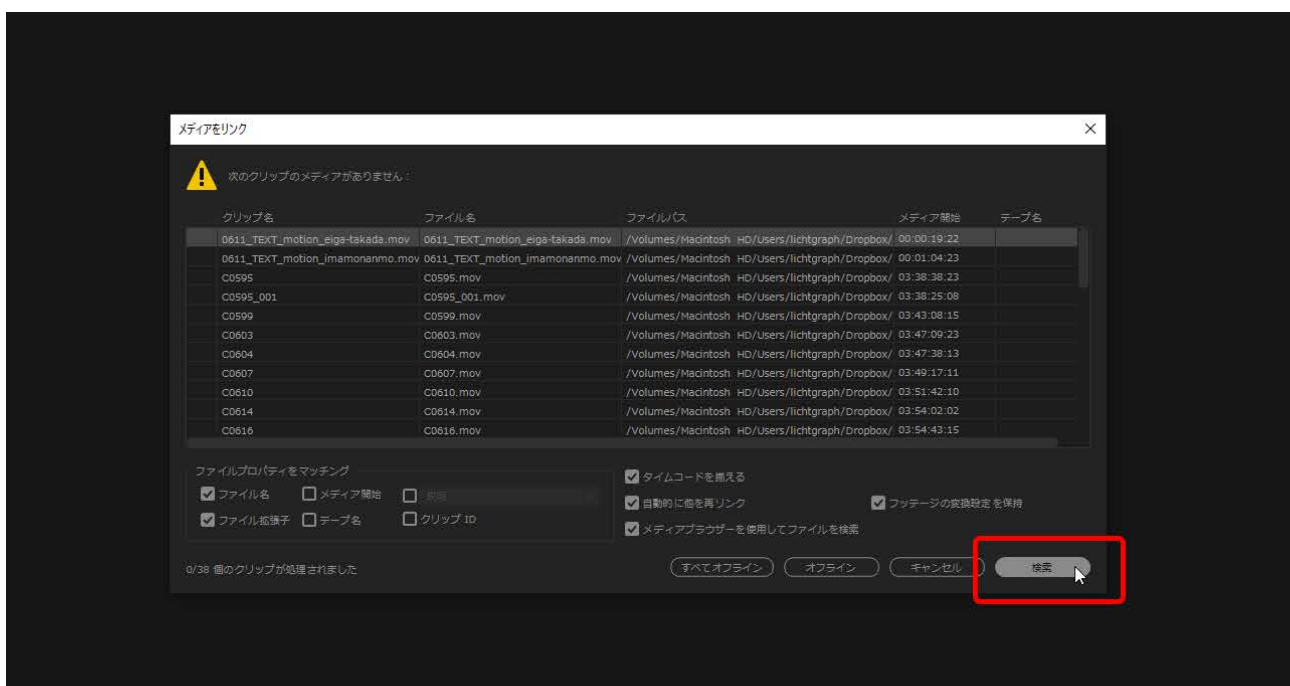
■ ベンチマークの計測方法

①ダウンロードしたベンチマークデータ「Premiere_Benchmark」をフォルダごとデスクトップなど任意の場所に置きます。

その中の「Project_File」フォルダから「KKN_PremierePro_CC2022.prproj」を立ち上げます。

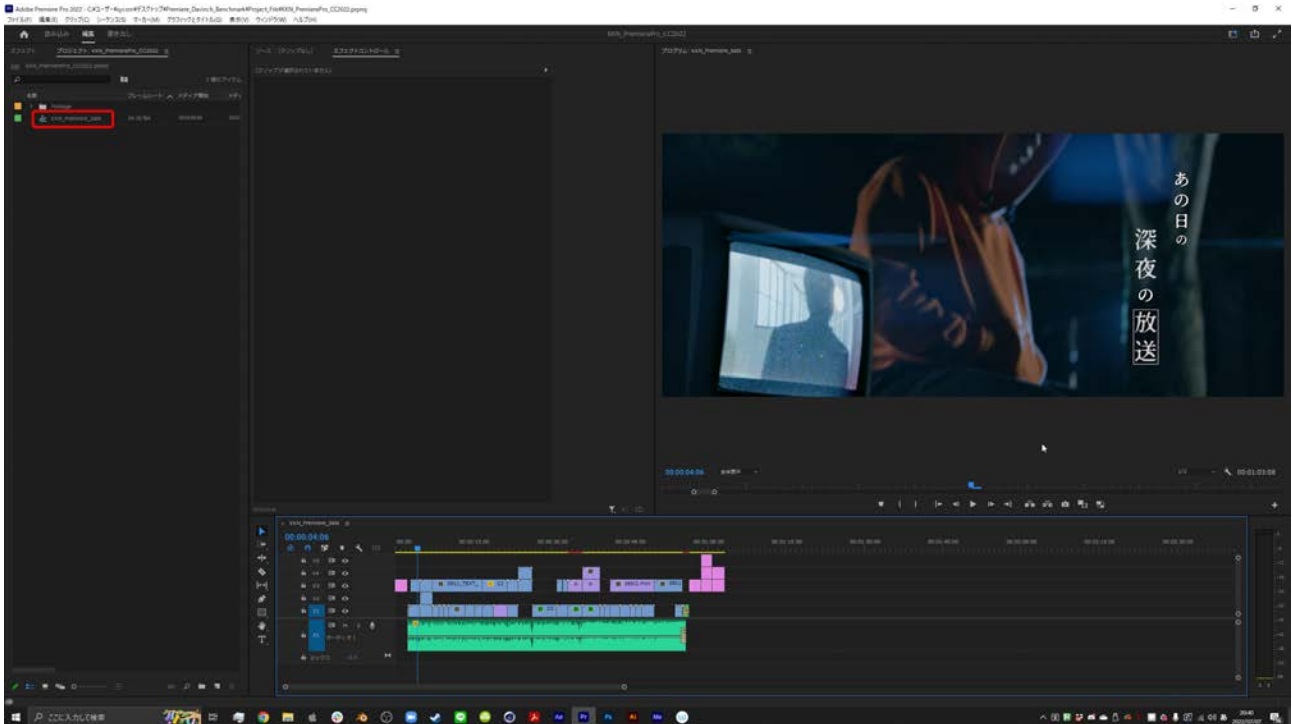
プロジェクトが立ち上がる際にキャッシュファイルの作成場所を尋ねられる場合は、全て「プロジェクト同じ」を選択します。

素材がメディアオフラインになる場合は「Footage_File」から「名前が完全に一致するものだけを表示」にチェックを入れて、ファイルを1つ選択をします。1つ紐付け直せば全て再リンクされます。



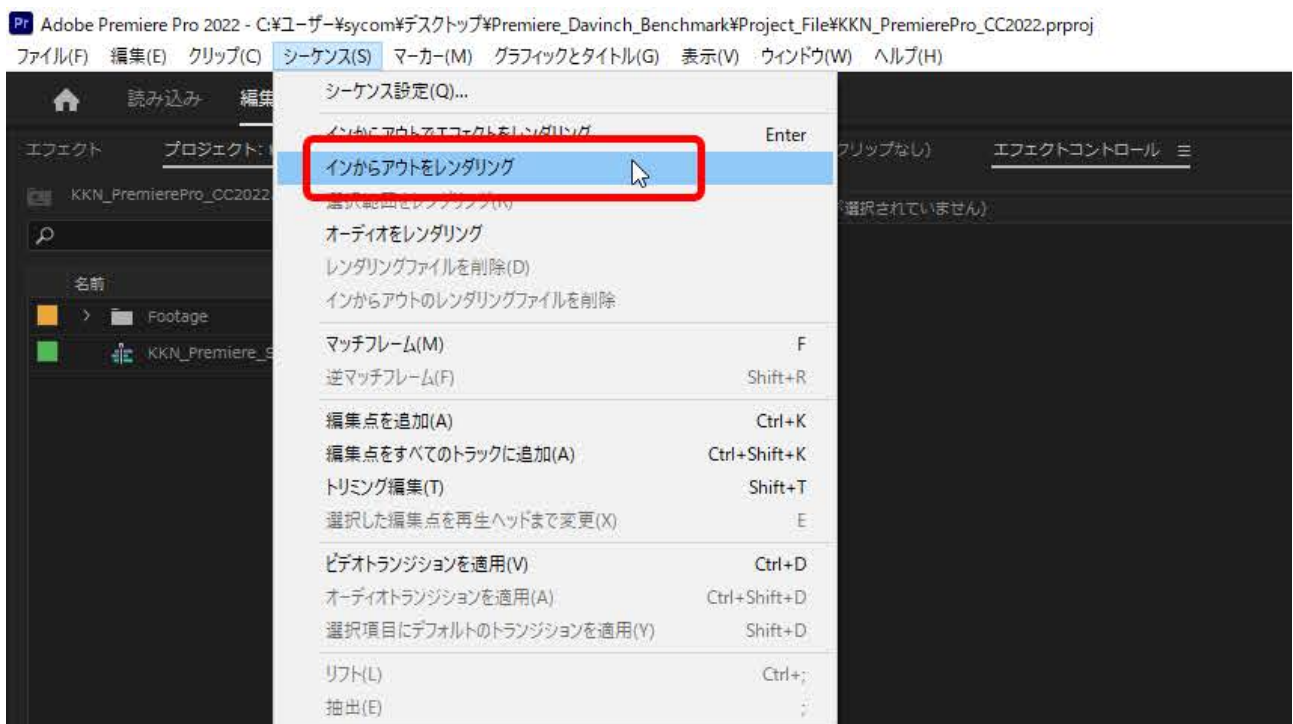
①Premiere Proが立ち上がったら

「プロジェクトパネル」で「KKN_Premiere_Sabi」というシーケンスが選択されているのを確認します。

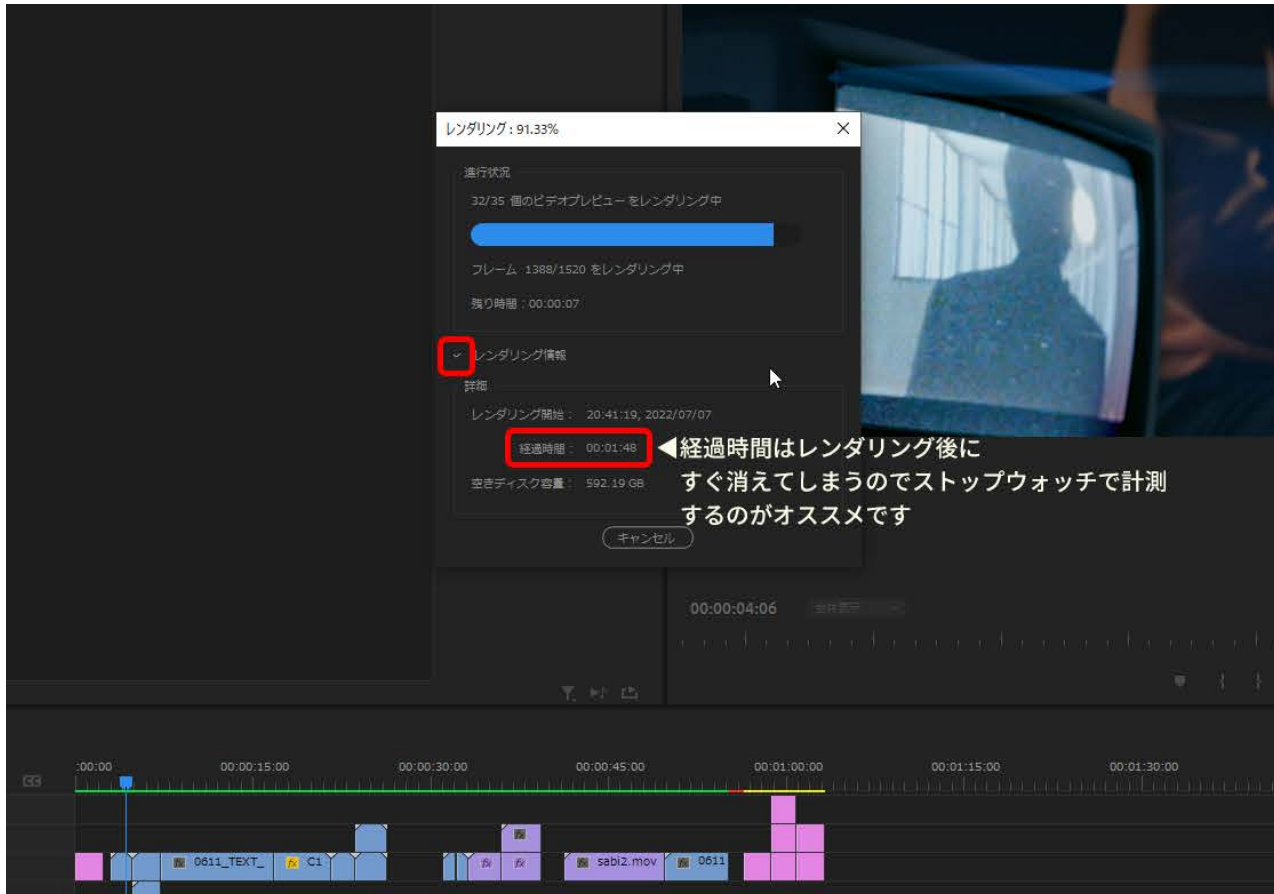


②上部メニューの「シーケンス」から「インからアウトをレンダリング」を選択するとタイムラインレンダリングが始まります。

※複数回テストしたい場合は、都度「シーケンス」から「レンダリングファイルを削除」を選択してから行っ



③レンダリングが開始すると画面中央に「レンダリングパネル」が表示されインジケータが進行します。またタイムライン上部のバーが徐々に緑に変わってレンダリングされていく事が確認できます。Premiere Proの「レンダリングウィンドウ」の下部の「V」を押すと「経過時間」が表示されます。しかし、タイムラインレンダリング終了後に自動的にウィンドウが閉じてしまいますので、ストップウォッチアプリなどを利用する事をおすすめします。



以上でベンチマークタイムの計測完了です！

■データ制作監修 サンゼ (https://twitter.com/SANZE_motion)

■データ制作協力

BOOYAH ENTERTAINMENT氏 (https://twitter.com/booyah_hobby)

Mikio氏 (<https://twitter.com/mikiotomikio>)

まりも氏 (https://twitter.com/Marimo_Kun_desu)

メロウ氏 (https://twitter.com/mellOw_3373)

Marc氏 (<https://twitter.com/373brickworks>)

はるたこ氏 (<https://twitter.com/harutakooo>)

■配布ファイルの使用について

こちらのベンチマークデータのプロジェクトファイルまたは紐付けられている全てのデータは、ベンチマーク計測にのみ使用を許可します。それ以外の目的の二次配布や二次利用を禁止いたします。